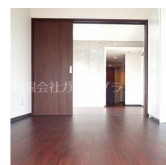


オートロック,全室2面採光,陽当たり良好,耐火構造,耐震構造,平坦地,防犯カメラ



賃料	175,000円		
間取り	2LDK	物件種別	マンション(居住用)
管理費	10,000円	共益費	-
雑費	-		
敷金	無	礼金	無
敷引/償却金	-/-	保証金	-
交通	都営三田線 志村坂上駅 徒歩9分		
物件所在地	東京都板橋区小豆沢2丁目		
建物名・部屋番号	エルハーベン 101号号室		
構造・規模	鉄筋コンクリート		
専有面積	49.99㎡	向き	東
築年月	2018年8月	入居時期	即時
仲介料	1ヶ月	損害保険	有 17800円 2年
更新料	新賃料 1ヶ月	契約期間	2年
駐車場	駐輪場		
その他費用	[一時金] 退去時クリーニング費用一律:70000円 [月次費用] 緊急サポート:1000円		
入居諸条件	ペット可 事務所可 楽器等の使用可 学生可		
保証会社	必須 初回保証料賃料合計の50% 以後毎年2万円		
設備	2口コンロ, IHクッキングヒーター, TVインターホン, エアコン, ガス給湯, システムキッチン, シャワー		
備考			



間取りの「S」はサービスルーム(納戸)です。

図面と現況が異なる場合は現況が優先となります。

情報更新日 2019年2月10日

No.B-47

お問合せ先



東京都知事(2)第92151号

## 有限会社ガルバプランニング 本店

東京都港区西麻布3丁目2-43

TEL:03-6434-9135

FAX:03-6434-9136

E-mail: info@bouonchintai.com

URL: https://www.bouonchintai.com/



携帯サイトから物件詳細を閲覧できます!

取引態様	手数料負担の割合	貸主	0%	借主	100%
	手数料配分の割合	元付	0%	客付	100%