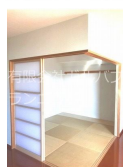


# FOR RENT

2F以上,2面採光,インナーバルコニー,オートロック,リビングの隣和室,南面バルコニー,南面リビング,防音室,陽当たり良好,内装リフォーム済,外壁コンクリート,閑静な住宅街,高台に立地,耐火構造,分譲



間取りの「S」はサービスルーム(納戸)です。

図面と現況が異なる場合は現況が優先となります。

賃料	250,000円		
間取り	3LDK	物件種別	マンション(居住用)
管理費	20,000円	共益費	無
雑費	無		
敷金	1ヶ月	礼金	1ヶ月
敷引/償却金	-/-	保証金	-
交通	西武新宿線 下落合駅 徒歩6分 山手線 高田馬場駅 徒歩14分		
物件所在地	東京都新宿区下落合4丁目		
建物名・部屋番号	目白御留山シティハウス 202号室		
構造・規模	鉄筋コンクリート3階建2階		
専有面積	86.88㎡	向き	
築年月	2002年4月	入居時期	相談
仲介料	1ヶ月	損害保険	有 20000円
更新料	新賃料 1ヶ月	契約期間	2年
駐車場	有(敷地内) 28000円/月 1台駐車可		
その他費用			
入居諸条件	ペット可 事務所不可 楽器等の使用相談 学生不可		
保証会社	必須 初回賃料合計の50% 以後毎年1回10,000円		
設備	3口以上コンロ, L字型キッチン, TVインターホン, ウォークインクローゼット, エアコン, ガスコンロ設置		
備考			

情報更新日 2019年2月10日

No.B-24

お問合せ先



東京都知事(2)第92151号

**有限会社ガルバプランニング 本店**

東京都港区西麻布3丁目2-43

TEL:03-6434-9135

FAX:03-6434-9136

E-mail: info@bouonchintai.com

URL: https://www.bouonchintai.com/



携帯サイトから物件詳細を閲覧できます!

取引態様	手数料負担の割合	貸主	0%	借主	100%
	手数料配分の割合	元付	0%	客付	100%
仲介先物					